

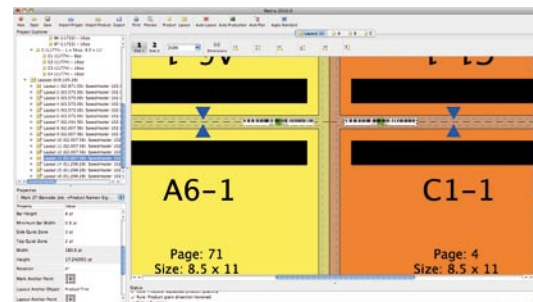
## ■ OPTIMALIZACJA I AUTOMATYZACJA PROCESÓW PRODUKCJI

# Zaplanuj swoje oszczędności z **metrix**<sup>®</sup>

**Metrix jest innowacyjnym oraz łatwym w obsłudze oprogramowaniem**, które automatycznie określa najbardziej wydajne rozmieszczenie użytków na montażu. Jednocześnie dzięki doborze optymalnych maszyn oraz rozmiaru arkuszy redukuje koszty produkcji. Integracja Metrixa z systemami MIS i workflow prepress, gwarantuje w pełni zautomatyzowany przepływ pracy w drukarni, eliminując jednocześnie konieczność posiadania innych programów wspomagających integrację.

### ■ Impozycja i planowanie

Metrix jest to system, który dzięki zwartej i logicznej konstrukcji jest łatwy w obsłudze, a jednocześnie posiada ogromne możliwości techniczne. Dzięki niemu można bardzo szybko i w sposób automatyczny przygotowywać prace typowe: ulotki, foldery, kalendarze, a z drugiej strony pozwala on na proste wykonywanie dowolnie skomplikowanych zadań w zależności od parametrów technologicznych danego produktu, np: rodzaj oprawy, sposób złamywania, rodzaj składki. Wszechstronne narzędzia umożliwiają wykonanie impozycji w zależności od techniki drukowania z wykorzystaniem Hot Folderów. Dodatkowym



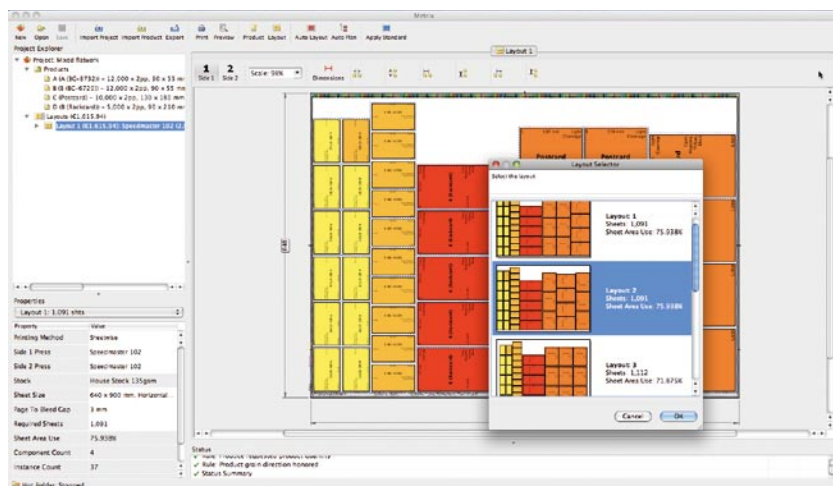
atutem systemu jest możliwość prowadzenia archiwizacji prac, nadawania im statusów oraz numeracji. Ponadto Metrix wspiera tworzenie kalkulacji oraz planów produkcyjnych.

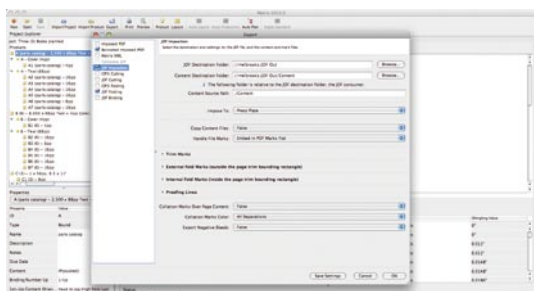
Automatyzacja jest kluczową funkcjonalnością tego systemu. W Metrixie dzięki funkcji Auto Layout wyeliminowano konieczność wykonywania ręcznej impozycji, w ten sposób nie istnieje możliwość popełnienia błędu. Prawdziwą siłą systemu, jest jednak sposobność łączenia wielu prac na jednym użytku. System Metrix dzięki funkcji Auto Plan decyduje za nas, które prace możemy ze sobą połączyć i tworzy ich impozycję. Funkcja Auto Production jest w pełni zaawansowanym narzędziem, które wykonuje impozycję, dobierając najbardziej efektywną, najtańszą technikę drukowania, maszynę drukującą oraz rozmiar arkusza. Każdą z wykonanych prac możemy zapisać jako wzorzec, dzięki czemu przyszła praca w systemie staje się jeszcze szybsza i łatwiejsza.

### ■ Integracja

System Metrix umożliwia integrację na kilku poziomach, korzystając między innymi z formatów plików CSV, MXML oraz JDF. Pozwala to na kompatybilne połączenie maszyn oraz programów w starszej wersji, a także na pełne zespolenie z nowymi systemami i urządzeniami korzystającymi ze standardów JDF.

Istnieje spora luka pomiędzy systemami MIS oraz workflow prepress. Prace przesłane z systemu MIS muszą zostać poddane impozycji w programach, które często nie są zintegrowane ani z systemem MIS, ani z systemem Workflow. System Metrix jest narzędziem,





które w pełni integruje te dwa systemy uzupełniając tę lukę. Metrix umożliwia bezpośrednie połączenie z systemami workflow prepress, takimi jak np.: Rampage Workflow, Screen Trueflow, Fujifilm XMF, Xenith Sierra czy Kodak Prinergy. System Metrix jest również w pełni zintegrowany z rozwiązaniami MIS firmy EFI, które można znaleźć w ofercie IQ Print.

### ■ Oszczędność kosztów

Korzyści jakie płyną z posiadania systemu Metrix to oszczędność czasu – dzięki automatyzacji procesu impozycji, zwiększenie rentowności – co zapewnia optymalny dobór maszyn i podłoży, wyeliminowanie błędów – dzięki możliwości automatyzacji i integracji z innymi systemami. Metrix upraszczając i standaryzując proces planowania i impozycji oszczędza 66-77 proc. czasu potrzebnego na wykonanie tych zadań.

Narzędzia	Metrix Base	Metrix X-80	Metrix X-8
Maksymalny wymiar arkusza (W x H)	144" (3657,6 mm)	30" (762 mm)	30" (762 mm)
Maksymalna liczba różnych zamówień (produktów) do wykonania Auto Layoutu (automatyczne wygenerowanie optymalnego układu)	16	80	8
Maksymalna liczba różnych zamówień (produktów) na projekt	100	500	50
Planowania/impozycja prac prostych i złożonych	■	■	■
Automatyczne wyznaczanie najbardziej efektywnych: metody produkcyjnej, maszyny drukującej i rozmiaru arkusza (Automatyczna Produkcja)	■	■	■
Automatyczne łączenie nowych layoutów do zapisanych profili	■	■	■
Kontrola dostępu: uprawnienia użytkownika, logowania i hasła	■	■	■
Automatyczne spadki	■	■	■
Drukowanie raportów	■	■	■
Importowanie danych JDF, Metrix XML i CSV	■	■	■
Eksportowanie plików PDF z impozycją	■	■	■
Eksportowanie Metrix XML	■	■	■
Eksportowanie plików JDF z impozycją/montażem	■	■	■
Eksportowanie plików JDF/CIP3 z danymi cięcia	■	■	■
Eksportowanie plików JDF/CIP3 z danymi złamywania	■	■	■
Eksportowanie plików JDF z danymi oprawiania	■	■	■
Dostępne kombinacje licencji	■	■	■
Auto Plan (moduł automatycznego planowania)	opcjonalne	zawiera	brak
Capacity Plus module (moduł zwiększania pojemności)	opcjonalne	brak	brak
N-Up Binding Module (moduł złamywania na maszynie)	opcjonalne	brak	brak
Bar Code Module (moduł kodów kreskowych)	opcjonalne	brak	brak

Impozycja może być wykonana w średnio 10 min. Metrix dzięki funkcjonalnym narzędziom i analizie kosztowej zawsze dobiera rozwiązanie najtańsze. Łączenie wielu prac zmniejsza koszty pracy maszyn, a dobór odpowiedniej wielkości arkusza zmniejsza ilość zbędnej makulatury.

### ■ Moduły i wersje

Dzięki modułowej budowie system Metrix można dostosować adekwatnie do rozmiarów przedsiębiorstwa. Najnowsza wersja systemu Metrix 2010 występuje w trzech wersjach podstawowych Metrix 2010 Base, Metrix 2010 X-80, Metrix 2010 X-8.

Wersja Base daje możliwość elastycznego konfigurowania systemu za pomocą opcjonalnych modułów, tak aby dopasować system do potrzeb klientów.

Dodatkowe moduły systemu Metrix 2010 dla wersji Base:

- **Moduł Auto Plan:**
  - automatycznie określa na ilu montażach (layoutach) należy rozmieścić produkty w projekcie;
  - planuje i symuluje najefektywniejszą impozycję dla wielu arkuszy, rodzajów podłoża oraz maszyn;
  - używa aktualnych kosztów zdefiniowanych w bazie danych Metrix;
  - automatycznie dopasowuje standardowe montáže na podstawie wcześniejszych układów;
  - wykorzystuje skomplikowane algorytmy do obliczenia dziesiątek, setek, a nawet tysięcy rozwiązań, tak by wybrać to najbardziej optymalne.
- **Moduł Capacity Plus:**
  - pozwala na dodanie większej liczby produktów do projektu, impozycję i obliczenie większej liczby produktów na montażu;
  - do 2000 produktów w jednym projekcie, niezależnie od liczby arkuszy;
  - do 160 produktów za pomocą funkcji Auto Production i Auto Layout.
- **Moduł N-Up Binding:**
  - automatyzuje ustawienia produktów na jednym arkuszu, które są drukowane, złamywane, a następnie oprawiane 2- lub 3-krotnie;
  - moduł przeznaczony jest dla klientów, którzy posiadają wyspecjalizowane maszyny do opraw;
  - automatycznie oblicza wszystkie szczegóły takie jak np. wysunięcia kolumn w składce czy grubości grzbietu.
- **Moduł Barcodes:**
  - zapewnia identyfikację produktów, komponentów lub układów za pomocą kodów kreskowych.

Oprogramowanie Metrix działa pod systemami Windows oraz Mac.

### ■ Podsumowanie

– Metrix to prosty i skuteczny system pozwalający na szybkie i automatyczne rozplanowanie wielu, nawet bardzo skomplikowanych prac. To narzędzie, które znakomicie integruje się z innymi systemami workflow oraz MIS. Inwestycja w nasze rozwiązanie skutecznie zwiększa rentowność przedsiębiorstwa, poprzez zmniejszenie strat surowca i znaczące zwiększenie wydajności pracy. Nie bez znaczenia jest fakt, że zakup tak innowacyjnego systemu, zwraca się już po 2-3 miesiącach – podsumowuje Jakub Parol z IQ Print.

**Świat Poligrafii**

Artykuł sponsorowany

Dystrybutor oprogramowania Metrix  
**IQ Print**  
 ul. Modlińska 310/312, 03-152 Warszawa  
 tel.: +48 22 510 28 28, fax: +48 22 510 28 30  
 kontakt@iqprint.pl, www.iqprint.pl

